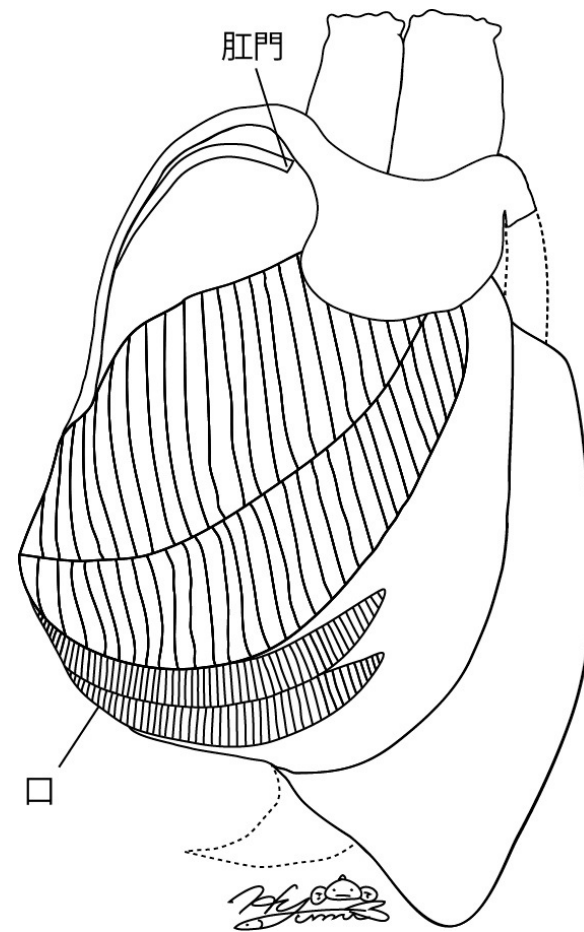
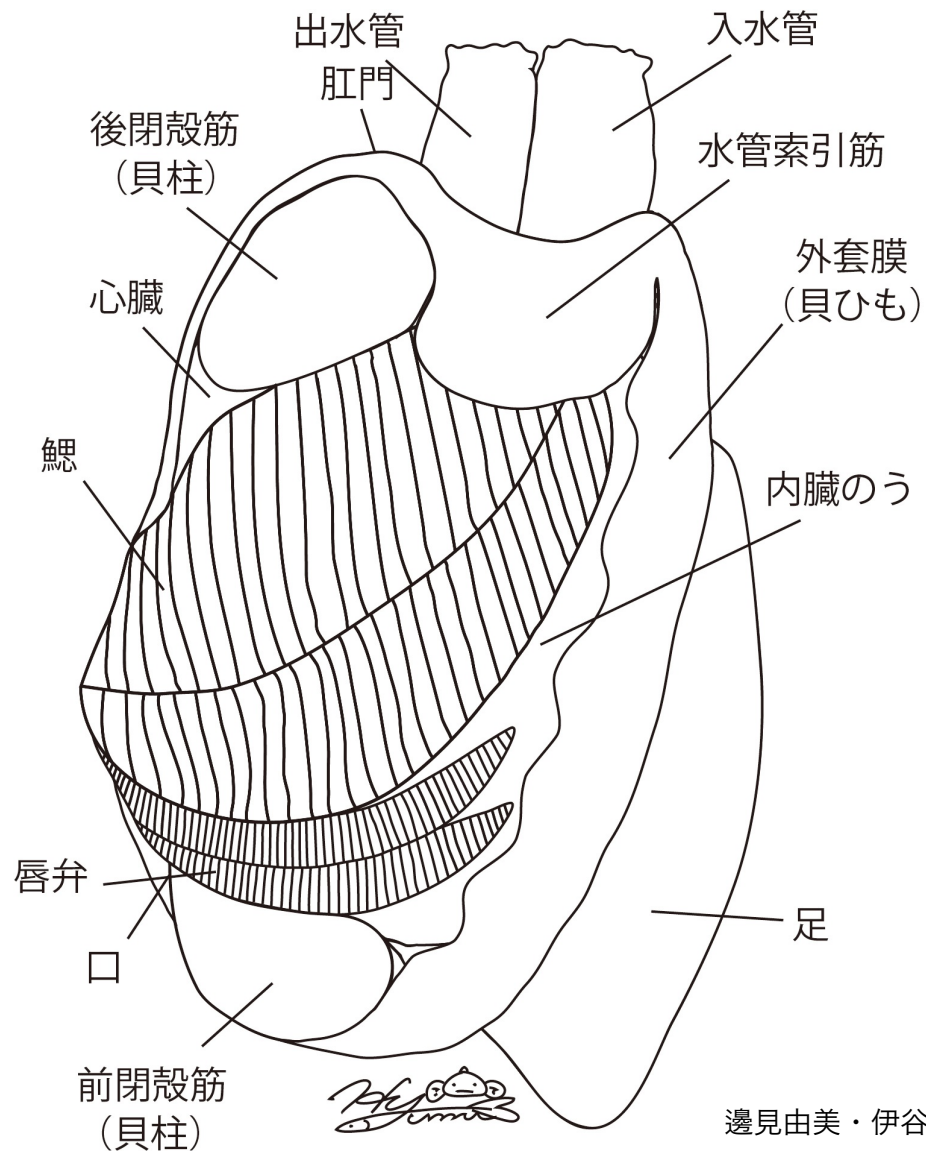


# アサリの解剖図 (邊見・伊谷, 2014)



↑ 外套膜の腹縁 (貝ひも) と閉殻筋 (貝柱) を取り除いた状態。口と肛門が確認できる

邊見由美・伊谷行 (2014) 身近な生物の理科教材化：アサリのからだのつくりとはたらき. 高知大学教育実践研究, 28: 155-161.